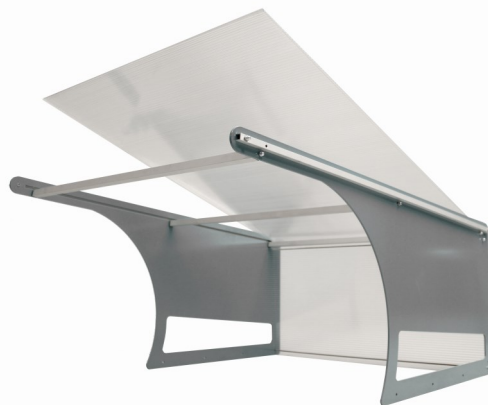




RobiPort Family



RobiPort - XL - WB – klappbares Dach

Bosch Indego

(wie der XL aber ohne Bodenspieße - zur Verschraubung auf Bodenplatte, ist selbststehend und kann auch in Blumenbeeten oder Rasenflächen zum Stehen kommen).

Innere Breite 71 cm, Hinten Höhe Rückwand 35 cm, vordere Höhe Dach 43 cm, innere Länge Vorderkante Dach bis Rückwand 89 cm - RAL 7016

Anstelle der Erdanker verfügt der **RobiPort -XL – WB - klappbar** über Bohrungen, um mit entsprechenden Winkelblechen (nicht im Lieferumfang enthalten) die Garage auf befestigten Untergründen wie z.B. Beton- oder Steinplatten zu verschrauben.

Neu - das Dach lässt sich vollkommen nach hinten klappen, somit ist ein leichter Zugang zu Service Zwecken möglich, während der Mähroboter in der Ladestation steht, wie z.B. beim Bosch Indego.

Für den AL-KO benötigen Sie die XL Version - dabei wird die Rückwand des RobiPort entfernt, da dieser Mähroboter HINTEN einfährt und VORNE wieder raus(Drive IN).

Kundenzitat: „Tolle Mährobotergarage, optisch gelungen, passt gut in unser Bosch Indego Sortiment“.

- Matthias Rupp -
Dorner GmbH
91177 Thalmässing



Sondermodell - RobiPort XL - VBA

RobiPort

**der ideale Wetterschutz für
Ihren Mähroboter**

Youtube - über den Einsatz vom
RobiPort



RobiPort Standard – S und WB

Innere Breite 55 cm, hinten Höhe Rückfront 30 cm, vordere Höhe Dach 36 cm, innere Länge Vorderkante Dach bis Rückwand 71,5 cm - RAL 7016

RobiPort Medium – M und WB

Innere Breite 71 cm, hinten Höhe Rückfront 30 cm, vordere Höhe Dach 36 cm, innere Länge Vorderkante Dach bis Rückwand 71,5 cm - RAL 7016

RobiPort – XL und WB – Sondermodell: Viking

Innere Breite 71 cm, hinten Höhe Rückwand 35 cm, vordere Höhe Dach 43 cm, innere Länge Vorderkante Dach bis Rückwand 89 cm - RAL 7016

Alle Modell auch in der WB Version – Winkelbefestigung zur Bodenmontage.



„RobiPort“ der ideale Wetterschutz für Ihren Mähroboter

Hochwertige stabile und kostengünstige Garage (deutsche Fertigung) für Ihren Mähroboter. Hergestellt aus witterungsbeständigen Materialien, Seitenteile sind pulverbeschichtet in RAL 7016, Kunststoff, Aluminium und Edelstahlteilen.

Einsatz für eine Vielzahl von Mährobotern wie Husqvarna, AL-KO, Robomow, Gardena, Bosch und weitere.

Kundenfoto: Bosch Indego - RobiPort XL



Unsere Erfolgsgeschichte

Zum Schutz Ihres wertvollen Mähroboters, hat „RobiPort“ in kürzester Zeit genau die Systemgarage im Baukastenprinzip entwickelt, die sich Kunden von Mährobotern wünschen.

Ganzjähriger Mähroboterschutz bei jeder Witterung!

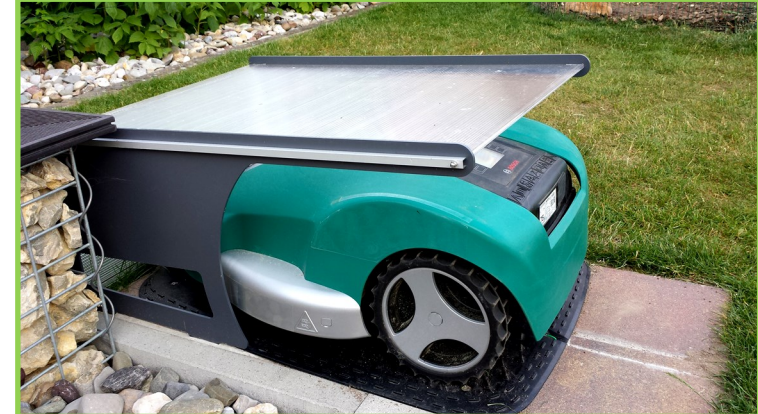
- Einfache Montage / Demontage
- Stabile Metallkonstruktion pulverbeschichtet RAL 7016
- Dach- und Rückteil in Doppelstegplatten
- Hohe Funktionalität bei attraktiver Optik
- Individuelle Verbreiterung durch den Einsatz eines anderen Dach- und Rückteils (Doppelstegplatte) möglich
- Optimierte für Gardena R40Li und R70Li
- Jetzt auch für andere Modelle

Die Erfolgsgeschichte

Der „RobiPort“ passt sich formschön genau in Ihren Garten ein. Aufbau in 5 Minuten - und schon kann der Mähroboter in geschützter Umgebung seine Arbeiten verrichten.

**Einstiegsmodell RobiPort S zum
Preis von € 135,00**

RobiPort „WB“ - Bodenmontage



RobiPort „Bumper“ zur Sicherheit

Der Bumper wird bei Mährobotern seitlich zur Ladestation über die Erdspieße verankert. Dadurch ist gewährleistet, dass es zu keiner ungewollten Störung im laufenden Betrieb kommt, also auch nicht im Bereich der Ladestation.

RobiPort „Bumper“ - zum Schutz



RobiPort
Krautgartenstrasse 5
89340 Leipheim
Tel.: 015782746800
mail: Digitalschnitt@gmx.de

www.robiport.de